

A4900 Vibrio M

Vibrio M 장비를 이용하여 베어링 상태 확인, 기계적 결함 식별, 윤활 상태 평가와 같은 모든 기본 진동 진단 측정을 수행할 수 있습니다.

Vibrio M에는 데이터 저장을 위한 4MB 용량의 메모리가 장착되어 있습니다. 데이터 메모리를 이용하여 오프 루트 및 루트 측정을 수행할 수 있습니다. Vibrio M용 전문 소프트웨어는 Adash 웹사이트에서 무료로 다운 받으실 수 있습니다.

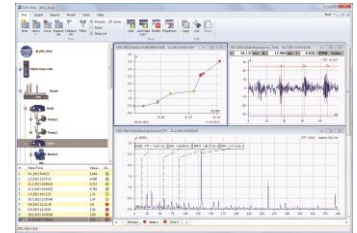
자동으로 기계 결함을 탐지할 수 있는 전문가용 시스템도 포함되어 있습니다.



푸시풀 커넥터

장비 주요 특징

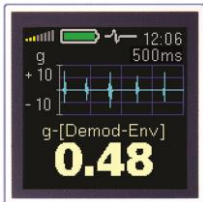
- 고품질 센서
- 견고한 코일 케이블
- 강력한 마그네틱 베이스
- 무료 DDS 소프트웨어



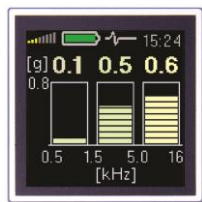
DDS 소프트웨어



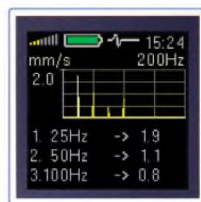
Overall Values



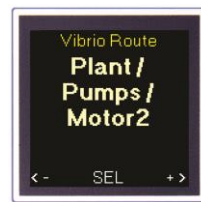
Time Signal



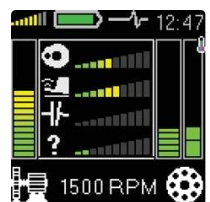
Frequency bands



FFT Spectrum



Route measurement



Expert System



간편한 조작

- 3버튼 조작
- 모든 기능이 사전 정의됨
- 결함 탐지 전문가 기능
- 컬러 그래픽 디스플레이



상단판넬

- ACCICP 센서 입력
- IR 비접촉 온도 센서
- LED 스트로보스코프
- 청진기 출력
- 데이터 전송을 위한 마이크로 USB



산업용 디자인

- 고강도 알루미늄 케이스
- 2 x AA 충전식 또는 AA 알카라인 배터리 작동 8시간
- 가죽 케이스(옵션)

기술사양

입력 채널	1 x ICP® 파워 가속도계
입력 범위	60g PEAK 기본 100mV/g 센서 (600g 피크 10mV/g센서, 감도설정가능)
측정	<p>속도 RMS : 10-1,000Hz [mm/s, ips]</p> <p>속도 피크 : 10-1,000Hz [mm/s, ips]</p> <p>가속 RMS : 500-16,000Hz [g]</p> <p>가속 피크 : 500-16,000Hz [g]</p> <p>속도 시간 : 1 ~ 1,000Hz [mm/s, ips], 2048 개 샘플 *</p> <p>속도 스펙트럼 : 1 ~ 1,000Hz [mm/s, ips], 800 라인</p> <p>가속 시간 : 1-16 000 Hz [g], 2048 샘플 *</p> <p>가속 스펙트럼 : 1-16 000 Hz [g], 800 라인 *</p> <p>가속 복조-엔벨로프 RMS : 500-16,000Hz [g]</p> <p>가속 복조-엔벨로프 피크 : 500-16,000Hz [g] *</p> <p>가속 복조-엔벨로프 시간 : 500-16,000Hz [g], 2048 개 샘플</p> <p>가속도 복조-엔벨로프 스펙트럼 : 500-16,000Hz [g], 800 라인, 범위 400Hz *</p> <p>변위 RMS : 2-100Hz [μm, mil]</p> <p>변위 0- 피크 : 2-100Hz [μm, mil]</p> <p>변위 피크-피크 : 2-100Hz [μm, mil]</p> <p>비접촉 온도 측정 : 0 ~ 380 ° C (32 ~ 716 ° F)</p>

* Vibrio DDS 소프트웨어 사용가능

추가기능	LED 스트로보스코프(0.17-300Hz, 10-18 000 RPM) LED 토치 진동 청진기
메모리	4MB 900 /800 라인 스펙트럼 측정 또는 2048 샘플타임신호
데이터 저장	오프루트 DDS 소프트웨어 루트
인터페이스	USB 3.0, 2.0 호환
소프트웨어	무료 DDS 소프트웨어(데이터베이스 크기 제한있음)
디스플레이	컬러 그래픽 OLED 128x128 픽셀, 대각1.5인치(38mm)
출력	1 x AC 신호 8Ω /0.5W 외장헤드폰(신호 청음)
파워	2 x AA 1.5V배터리 (8시간 작동)
작동온도	-5°C ~ 55°C
사이즈	150 x 60 x 35 mm
무게	330g (배터리 포함) 540g (배터리, 케이블, 센서, 마그넷 포함)
액세서리	진동 센서, 진동 센서 연결 용 코일 케이블, 진동 센서 용 마그네틱베이스, 3.5mm 잭이있는 헤드폰, USB 케이블, 센서의 수동 압력 측정 팁, 이동 케이스, 설명서, USB 플래시 드라이브